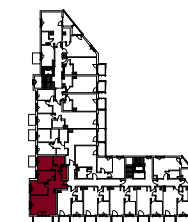


DZIELNICA MIESZKANIOWA  
**METRO ZACHÓD**



Budynek	A				
Nr klatki	1	2			
Piętro	P	1	2	3	
Nr mieszkania			18		

**ZESTAWIENIE POMIESZCZEŃ:**

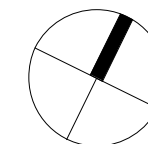
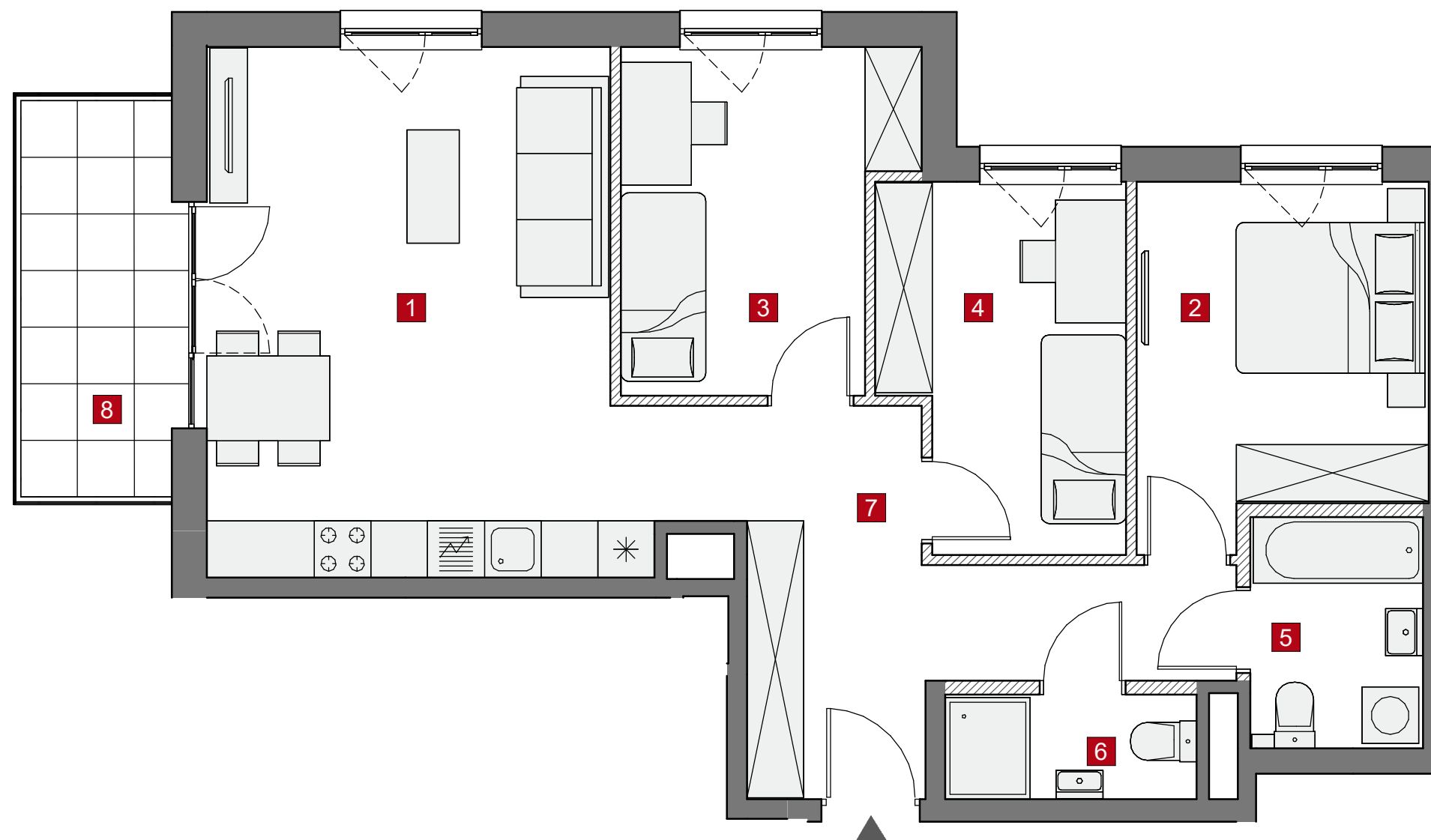
1	SALON Z ANEKSEM	26.05 m <sup>2</sup>
2	POKÓJ	11.11 m <sup>2</sup>
3	POKÓJ	10.33 m <sup>2</sup>
4	POKÓJ	9.48 m <sup>2</sup>
5	ŁAZIENKA	4.48 m <sup>2</sup>
6	WC	2.94 m <sup>2</sup>
7	HOL	11.81 m <sup>2</sup>

ŚCIANKI DO REARANŻACJI 3.04 m<sup>2</sup>

**POWIERZCHNIA UŻYTKOWA: 76,20 m<sup>2</sup>**

**POWIERZCHNIA SPRZEDAŻOWA: 79,24 m<sup>2</sup>**

8 BALKON 6.72 m<sup>2</sup>



**UWAGA!**

- WYMIARY POMIESZCZEŃ, LOKALIZACJĘ PRZYBÓRÓW SANITARNYCH, ROZMIESZCZENIE PUNKTÓW INSTALACYJNYCH ITP. PODANO ZGODNIE Z PROJEKTEM BUDOWLANYM. MOGĄ WYSTĄPIĆ NIEWIELKIE RÓŻNICE WYMIARÓW I USYTUOWANIA ELEMENTÓW POWSTAŁE W TRAKCIE REALIZACJI PRAC BUDOWLANYCH. PODANE WYMIARY SĄ WYMIARAMI W ŚWIETLE PIONOWYCH PRZEGRÓD (ŚCIAN) W STANIE SUROWYM.
- POWIERZCHNIA UŻYTKOWA LOKALU JEST OKREŚLONA NA PODSTAWIE ROZPORZĄDZENIA MINISTRA TRANSPORTU, BUDOWNICTWA I GOSPODARKI MORSKIEJ Z DN. 25.04.2012 R. W SPRAWIE SZCZEGÓŁOWEGO ZAKRESU I FORMY PROJEKTU BUDOWLANEGO ORAZ Z UWZGLĘDNIENIEM WYTYCZNYCH OKREŚLONYCH W POLSKIEJ NORMIE PN-ISO 9836:1997, M.IN. POWIERZCHNIA UŻYTKOWA JEST OBLICZANA DLA WYMIARÓW LOKALU W STANIE WYKOŃCZONYM, NA POZIOMIE PODŁOŻY, NIE LICZĄC LISTEW PRZYPODŁOGOWYCH, PROGÓW ITP., WLICZANE SĄ DO NIEJ ELEMENTY NADAJĄCE SIĘ DO DEMONTAŻU (TAKIE JAK: RURY, KANAŁY) ORAZ WYRAŻONA JEST W METRACH KWADRATOWYCH Z DOKŁADNOŚCIĄ DO DWÓCH MIEJSC PO PRZECINKU.
- PRZEDSTAWIONA NA RZUCIE ARANŻACJA MA CHARAKTER PRZYKŁADOWY, UMEBLOWANIE NIE STANOWI WYPOSAŻENIA NABYWANEGO LOKALU

SKALA: 0 100 200cm

ŚCIANKI DO REARANŻACJI



**DAP PROJEKT Sp. z o.o. Sp. k**